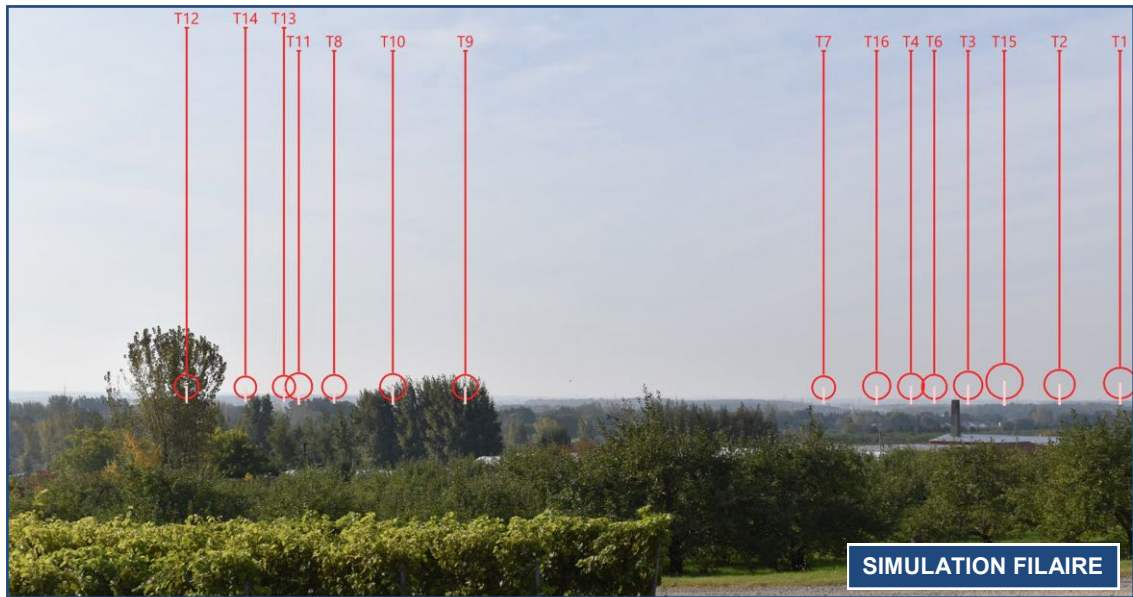




SIMULATION VISUELLE



PHOTO ORIGINALE



SIMULATION FILAIRE

DONNÉES TECHNIQUES

PHOTOGRAPHIE - POINT DE VUE PV24

N° de la photo :	DSC_505
Coordonnées géographiques :	latitude : 45,450878 longitude : -73,043695
Date de prise de photo :	5 octobre 2023, 9 h 30
Direction :	190°
Longueur focale :	35 mm
Distance par rapport à l'éolienne la plus proche :	8,2 km

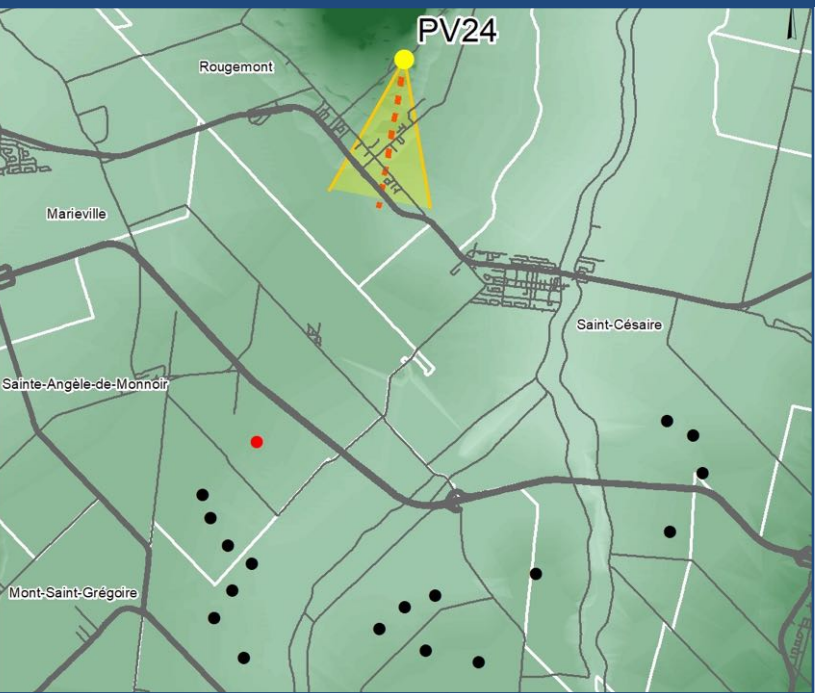
ÉOLIENNES UTILISÉES

Hauteur du centre de la nacelle :	120 m
Diamètre du rotor :	170 m
Configuration n° :	14

SIMULATION

Photomontage n° :	06
Modélisation par :	NetZero R.E.D.
Nombre total d'éoliennes pour le projet :	20
Nombre d'éoliennes visibles sur la simulation visuelle :	15

LOCALISATION DU POINT DE VUE



Préparé pour :



Réalisé par :



Date 2024-04-05
Révision 2024-04-08

PHOTOMONTAGE 06

Vue à partir du rang de la Petite-Caroline dans Rougemont, direction sud

Note :
* La simulation filaire permet de localiser les éoliennes présentes dans le champ de vision, sans tenir compte des obstacles visuels présents.