



SIMULATION VISUELLE

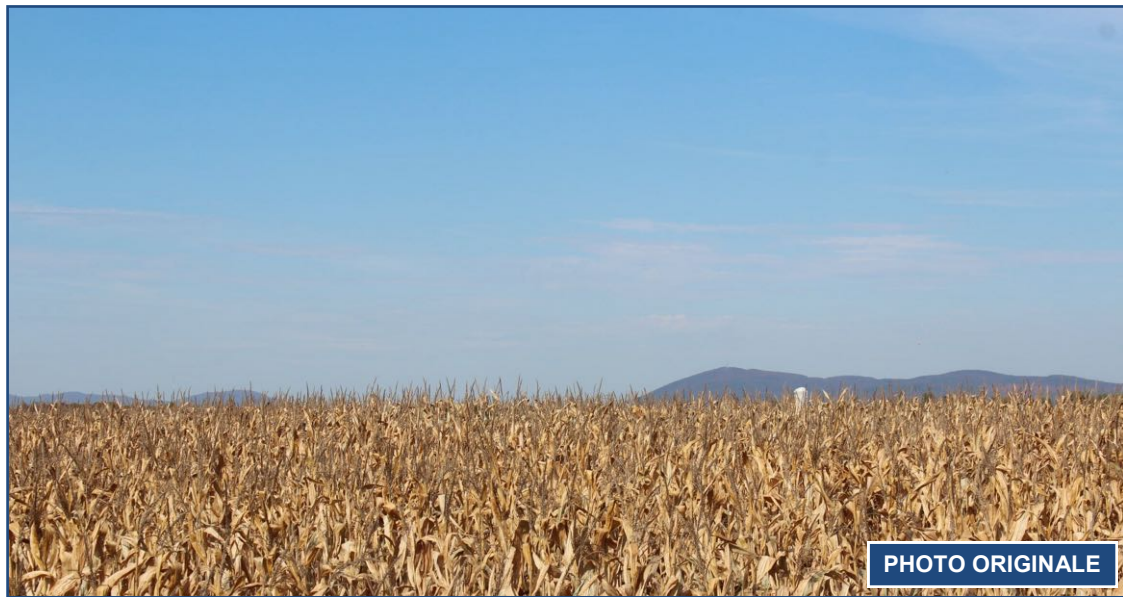
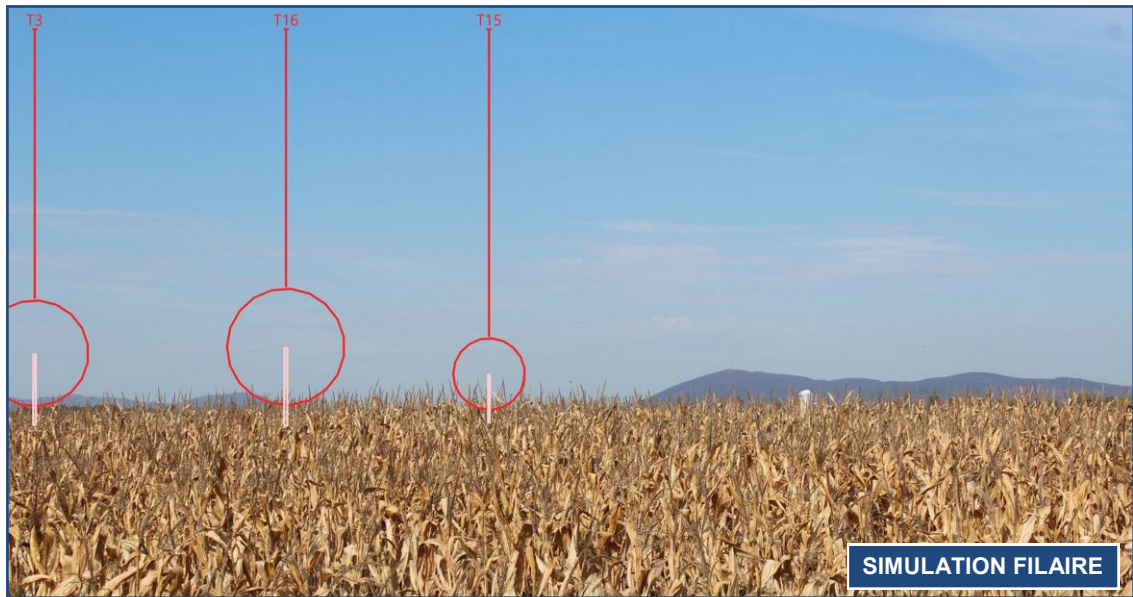


PHOTO ORIGINALE



SIMULATION FILAIRE

DONNÉES TECHNIQUES

PHOTOGRAPHIE - POINT DE VUE PV3

N° de la photo :	IMG_0145
Coordonnées géographiques :	latitude : 45,326074 longitude : -73,068976
Date de prise de photo :	6 octobre 2022, 13 h 39
Direction :	355°
Longueur focale :	35 mm
Distance par rapport à l'éolienne la plus proche :	2,0 km

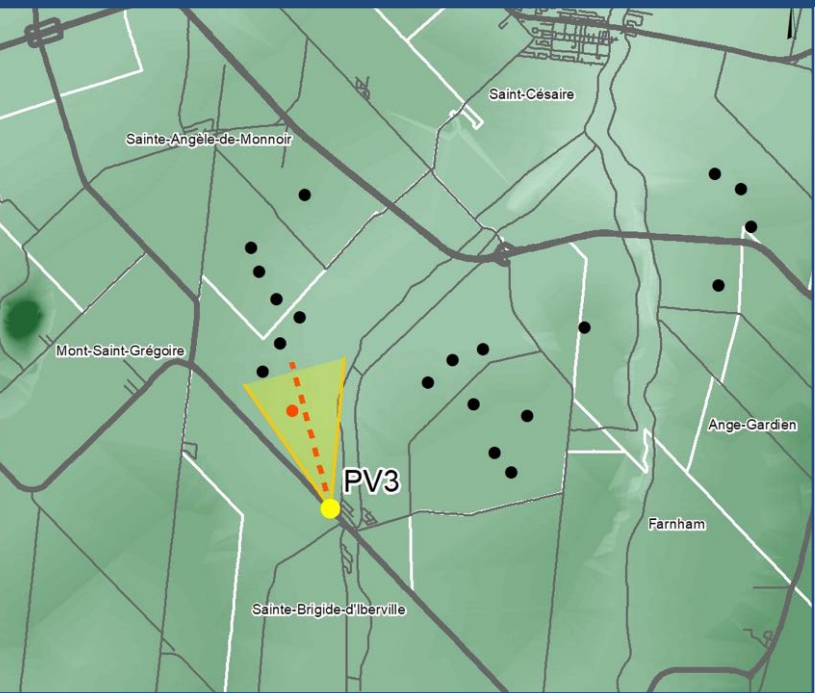
ÉOLIENNES UTILISÉES

Hauteur du centre de la nacelle :	120 m
Diamètre du rotor :	170 m
Configuration n° :	14

SIMULATION

Photomontage n° :	02
Modélisation par :	NetZero R.E.D.
Nombre total d'éoliennes pour le projet :	20
Nombre d'éoliennes visibles sur la simulation visuelle :	3

LOCALISATION DU POINT DE VUE



Préparé pour :



Réalisé par :



Date 2024-04-05
Révision 2024-04-08

PHOTOMONTAGE 02

Vue à partir de la route 104 dans Sainte-Brigide-d'Iberville, Direction nord-ouest

Note :
* La simulation filaire permet de localiser les éoliennes présentes dans le champ de vision, sans tenir compte des obstacles visuels présents.